

# 2022年度 神奈川区支部 入会説明会日程表



新型コロナウイルス感染症拡大防止のため、**時間・定員が変更になることがあります。**  
 感染症予防のため、急な開催時間等の変更については、**かなーちえ HP**にてご案内します。  
 入会登録を希望される方は、**おひとりでの参加**をお願いします。  
 入館前に**検温**をさせていただきます。当日は**マスク**の着用をお願いします。  
 体調不良（ご家族含む）がある場合はご遠慮ください。

**ご協力のほど、よろしくお願いいたします。**

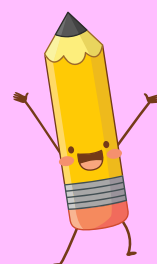


かなーちえ  
QRコード

[時間] 各日 **16:00~17:00** （**15:45 集合**）

[場所] 神奈川区地域子育て支援拠点 **かなーちえ**

[定員] **15人** [持ち物] **ボールペン（黒）**



[日程]

2022年 4月	7日（木）
	23日（土）
5月	14日（土）
	27日（金）
6月	9日（木）
	25日（土）
7月	9日（土）
	21日（木）
8月	3日（水）
	20日（土）
9月	9日（金）
	24日（土）

10月	8日（土）
	20日（木）
11月	9日（水）
	19日（土）
12月	2日（金）
	24日（土）
2023年 1月	14日（土）
	25日（水）
2月	3日（金）
	18日（土）
	22日（水）
3月	4日（土）
	9日（木）
	25日（土）

**集合時間に遅れないように  
お願いいたします！**