



# かなサポ通信

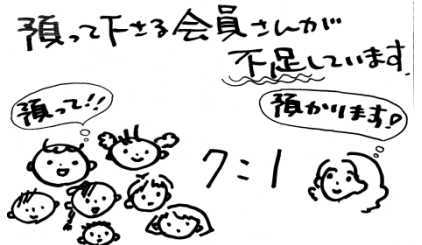
〒221-0044 横浜市神奈川区東神奈川1-29 東部療育ビル3階 FAX 441-7708



## 6月にかな一ちえで提供・両方予定者研修会が開催されます！

6月1日、8日、15日（いずれも月曜）に、かな一ちえにて、神奈川区支部主催で提供会員になるための予定者研修会を開催します。4月からお子さんが小学校や幼稚園に通い始め、ちょっと時間に余裕ができた利用会員さん！両方会員になってみませんか？また、お近くで時間に余裕があるシニア世代のお知り合いの方がいらっしゃいましたら、是非お声を掛けて頂けたらと思います。定員にまだ余裕があります。

研修会のお申込みは5月29日までです。ご連絡お待ちしております。



## 2つの相談窓口開設！

### 利用会員さん向け (両方)

横浜市利用者支援モデル事業

あなたの知りたいをしっかりとつなげる！

## 子育ての相談窓口



かな一ちえで、就学前のお子さんの悩みごとや困りごと等について、専任スタッフが、一緒に考えたり、必要な情報を調べたり、適切な支援機関を紹介したり、相談に乗りますよ。かな一ちえが開館しているときなら、いつでも利用できます。ひろばで子どもを遊ばせながら、気軽に相談できます。事前に電話などでお申込みください。

お問い合わせ・予約：利用者支援専用ダイヤル045-441-7722

NHK-Eテレ  
「すくすく子育て」  
紹介されます！  
7/25(土)21:00~21:59  
再放送  
7/31(金)13:05~13:34

### 提供会員さん向け (両方)

サポート中のお子さんとの関わり方で悩みのことはありませんか？

## 子サポの相談窓口

かな一ちえで、元松見保育園の先生をされていた近藤美子さんが話をきいてくれます。たとえば、サポートしているお子さんが手をつないでくれないとか、保護者とのやりとりなどちょっとした相談をすることができます。

原則、毎月第4土曜日の12:00~13:30に開設します。報告書を持って来られたときにでもお声をお掛けください。電話でもご相談に応じることができます。

お問い合わせ・予約：神奈川区支部事務局 TEL045-441-7708

現在決まっている開催日：5月30日、6月27日、7月25日、8月22日

12:00~13:30：相談窓口専用ダイヤル TEL080-9200-1884



## 更新手続きは、お済みでしょうか？

今回の通信は、未更新の方にも送らせていただいています。  
更新の用紙をお持ちでない方は、事務局までご連絡ください。

休止中の方にも引き続き送らせていただきます。

こんなとき、どうするの？

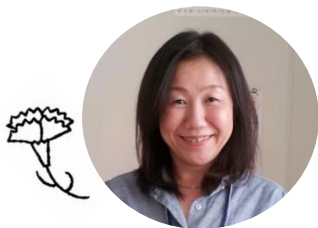


会員さんの質問に  
お答えします。

**Q 1** : 利用会員です。子どもの預かりを 17 時まで予定していましたが、用事が早く終わったので、16 時に迎えに行きました。報酬金額はどうなりますか？

**A 1** : 事前打合せで確認した 17 時までの金額をお支払いください。提供会員さんもその時間をサポートのために空けてくださっていますので、当日キャンセル扱いになります。早くお迎えができそうなときは、事前打合せで提供会員さんにその旨を相談し、終了時間と報酬の確認をご了承いただいた場合は、16 時までのお支払いで大丈夫です。よろしくお願いします。

### 山谷に代わって 新しくコーディネーターになりました。



4 月からコーディネーターになりました 石田早苗 です。提供会員や保育ボランティア等の活動もしていましたので、見かけた事がある・・・という会員さんも多いかと思います。これからもみなさんとの出会いを楽しみにしています。よろしくお願いします。

### かなーちえ休館日のお知らせ

かなーちえと子サポ事務局は、日曜・月曜・月曜が祝日の場合の火曜がお休みです。  
9 月の連休については **9 月 20 日 (日) ~ 24 日 (木) までお休み** します。  
ひろば預りやサポートの依頼などご注意ください。

### 横浜子育てサポートシステム 神奈川県支部事務局

神奈川県地域子育て支援拠点 かなーちえ内  
TEL & FAX 045-441-7708  
受付 火~土曜日 9:00~17:00  
※土曜日の建物出入りは、2階のみとなります。

### 耳より情報！！

会員研修会を 10 月に予定しています。  
昨年度、一昨年度と好評でした「障がい児シリーズ」の第 3 弾。療育の先生をお招きしてお話を伺い、またパネリストとして障がいのあるお子さんを育てられている先輩ママさんのお話も聞けたらいいな〜と、只今企画中。詳しくは、次回の通信でお知らせします。 神奈川県支部事務局 ☎ (045) 441-7708